

Transpalette manuel entièrement réalisé en acier inoxydable AISI 304, incluant la pompe et les composants hydrauliques, il est destiné à travailler dans les environnements les plus agressifs au niveau de leur degré de salinité et d'humidité élevé qui nécessitent une propreté et une hygiène impeccable. Les roulements sont étanches, les bagues sont en polymères comme requis pour une utilisation en industrie alimentaire. C'est la solution idéale et propre pour le transport manuel dans les secteurs agroalimentaire, laboratoire et pharmaceutique. Robuste, maniable et ergonomique, il est conçu pour être nettoyé intégralement et quotidiennement pour répondre aux exigences les plus rigoureuses en matière d'hygiène. Il est également disponible en version acier inoxydable AISI 316.

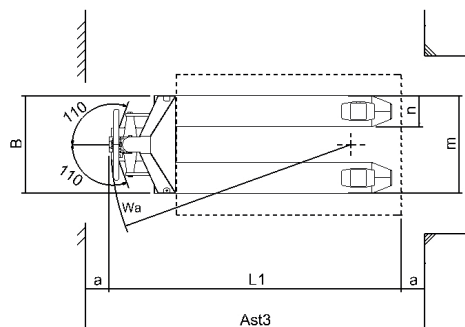
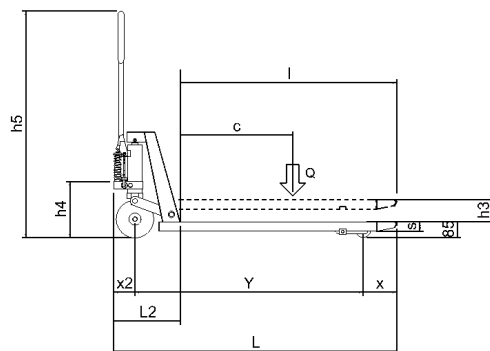


Applications spécifiques: Clean-Room ou autre, disponible sur demande



Caractéristiques techniques

- châssis résistant aux environnements agressifs et corrosifs
- timon ergonomique, structure robuste et durable dans le temps
- Complètement lavable limitant les risques de pollution microbologique
- Hygiène et accès simplifiés (coûts de nettoyage et de maintenance réduits)
- maniable, élévation rapide
- excellente stabilité



| | | |
|-------|----|-------|
| Q | t | 2.0 |
| C | mm | 600 |
| I | mm | 1.150 |
| L | mm | 1.500 |
| X | mm | 180 |
| X2 | mm | 150 |
| Y | mm | 1.200 |
| L2 | mm | 350 |
| L1 | mm | 1.500 |
| M | mm | 520 |
| N | mm | 165 |
| B | mm | 520 |
| S | mm | 50 |
| H3 | mm | 115 |
| H4 | mm | 300 |
| H5 | mm | 1.215 |
| A | mm | 100 |
| WA | mm | 1.280 |
| AST3 | mm | 1.700 |
| POIDS | Kg | 76/80 |



Exécuti ons spéciales et accessoires

- roues de fourches double
- acier inoxydable AISI 316
- chassis réalisé sur mesure pour la prise des charges spécifiques
- longueur des fourches sur mesure
- largeur des fourches et ou entre fourches sur mesure